



Дорога – место повышенной опасности

поэтому все участники движения должны быть предельно осторожными



Во время гололеда выбирайте посыпанные песком участки дороги или передвигайтесь по снегу. Желательно носить обувь на рифленой подошве

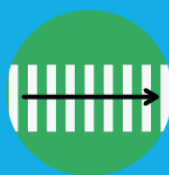
Помни про правила для пешеходов

Смотреть надо на пешеходный светофор, находящийся на противоположной стороне проезжей части дороги, которую собираешься перейти.

Регулируемый перекрёсток со светофором и пешеходным переходом «зебра» следует переходить на зеленый сигнал. Сначала остановитесь перед проезжей частью, посмотрите налево и направо, если дорога свободна – переходите



Нерегулируемый перекресток следует переходить по пешеходному переходу «зебра», повторяя те же действия



Переходить проезжую часть важно только прямо, поперек движению, а не наискосок.



Идете компанией? Переходите дорогу организованным потоком

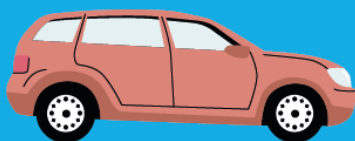
Родитель, сделай ребенка видимым для водителя

Светоотражающие вставки



Светлая одежда (отражает до 80% падающего на нее света)

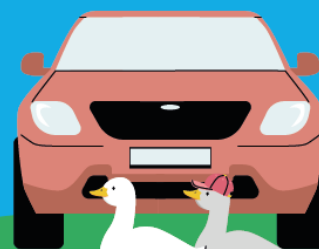
Уважаемые водители, помните!



- Не управляйте транспортным средством в состоянии алкогольного опьянения или повышенной усталости!
- Обязательно пользуйтесь ремнями безопасности и требуйте этого от пассажиров!
- Управляя транспортным средством, обращайте внимание на погодные условия и состояние дорожного полотна!

- Подъезжая к перекресткам и пешеходным переходам, будьте предельно внимательны и осторожны!
- Увидев человека вблизи проезжей части, снизьте скорость, ведь секунда не решит ваших проблем, но может спасти жизнь!
- Обязательно имейте в машине аптечку первой помощи и первичные средства пожаротушения! Раз в полгода обновляйте свои знания по оказанию первой помощи.
- Будьте взаимовежливы на дороге! Соблюдайте скоростной режим и правила дорожного движения!

Машина – это средство повышенной опасности и управляя им, вы берете на себя большую ответственность



Помните, что в ваших руках не только ваша жизнь, но и жизнь других людей